

DIRECTIVES DE COLLAGE AU SOLVANT POUR AQUARISE^{MD}

Toujours suivre les directives d'installation détaillées dans ce manuel. **Le non-respect des directives de manipulation, stockage et installation peut entraîner une rupture du système de tuyauterie et par conséquent des dommages matériels.**

MANUTENTION ET STOCKAGE EN SÉCURITÉ DES TUYAUX, RACCORDS ET ROBINETS

Lors de la manipulation des produits, s'assurer que les tuyaux, raccords, robinets et accessoires AquaRise n'ont pas été endommagés avant installation. Prendre les précautions ci-après afin d'assurer que les produits AquaRise soient en très bon état avant installation.

- Stocker les tuyaux à l'intérieur dans la mesure du possible
- Les tuyaux stockés à l'extérieur doivent être recouverts d'une bâche opaque, de couleur blanche et bien ventilée
- Toujours conserver la propreté des tuyaux en les maintenant dans leur emballage d'origine
- Toujours stocker les tuyaux sur une surface plate et ne jamais placer d'autres produits par-dessus
- Ne pas laisser tomber ni traîner un tuyau
- Toujours stocker les raccords et robinets à l'intérieur, dans leur emballage d'origine, ou les réemballer pour les protéger contre les dommages, la saleté et les débris
- Inspecter les produits AquaRise avant installation
- Ne jamais installer un produit AquaRise endommagé

COLLAGE AU SOLVANT

Introduction

La réalisation d'assemblages optimaux par collage au solvant nécessite une attention aux détails, une préparation adéquate des composants et une bonne compréhension des directives contenues dans ce manuel.

Manipulation en sécurité des apprêts et colles à solvant
L'apprêt et la colle à solvant AquaRise sont fabriqués à partir de liquides inflammables et doivent par conséquent être maintenus à l'écart de toute source d'inflammation.

Prévoir obligatoirement une bonne ventilation afin de réduire le risque d'incendie et de minimiser l'inhalation de vapeurs de solvants. Se reporter à la norme ASTM F402, intitulée « Pratique standard pour la manipulation des solvants colles, apprêts et nettoyeurs utilisés pour thermoplastique d'assemblage des tuyaux et raccords ». Toujours respecter les règlements de sécurité locaux s'appliquant au chantier et au milieu de travail. Pour des informations supplémentaires sur la sécurité, consulter la fiche de sécurité concernant ce produit, que l'on trouve sur ipexaquarise.com.

- Toujours assurer une ventilation adéquate lors de l'application d'un apprêt ou d'une colle
- Éviter tout contact entre la peau ou les yeux et les apprêts et colles.
- En cas de contact, laver immédiatement afin d'éviter toute exposition prolongée.
- Ne pas coller de joints au solvant à proximité d'une flamme nue ou d'une torche de brasage



AVERTISSEMENT

Pendant le durcissement des joints collés au solvant, des vapeurs peuvent s'accumuler dans la tuyauterie, particulièrement si l'une des extrémités de la conduite est bouchée. Les étincelles produites à proximité, par des soudeurs ou des torches, peuvent enflammer ces vapeurs par accident et créer un grave incident. Ne pas oublier de chasser les vapeurs au moyen de ventilateurs ou par rinçage à l'eau avant de boucher l'une des extrémités d'une conduite vide.

- Porter un équipement de protection individuelle lors de la manipulation des apprêts et colles à solvant
- Toujours stocker les apprêts et colles à l'intérieur
- En cas d'installation par temps froid, stocker l'apprêt et la colle dans un endroit tempéré, au-dessus de 40 °F (5 °C)
- En cas d'installation par temps chaud, stocker l'apprêt et la colle à l'ombre dans un endroit frais
- Toujours vérifier la date de fabrication de l'apprêt et de la colle inscrite au bas de la boîte
- Ne jamais utiliser un apprêt ou une colle ayant dépassé la limite de conservation recommandée, soit 2 ans à partir de la date de fabrication indiquée au bas de la boîte.
- Disposer d'un apprêt ou une colle ayant dépassé la limite de conservation recommandée
- Disposer d'une colle à solvant durcie ou figée
- Fermer hermétiquement tout contenant d'apprêt et de colle partiellement utilisé

NOTIONS DE BASE DE COLLAGE AU SOLVANT

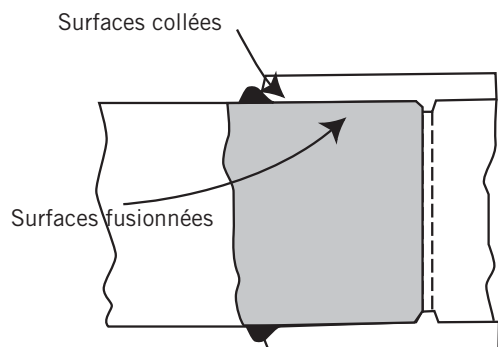
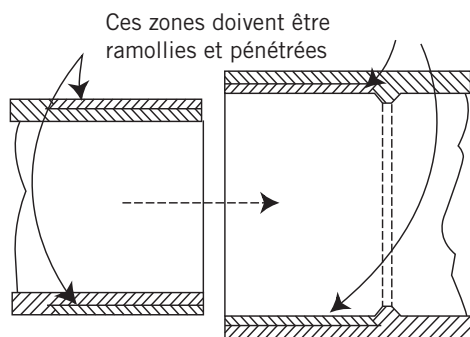
- Effectuer un montage à sec des joints avant collage au solvant afin de s'assurer que l'ajustement est serré.
- Éliminer les joints de raccords dans lesquels l'ajustement n'est pas suffisamment serré.
- Ne pas coller au solvant un joint trop peu serré ou au contraire trop serré.
- Toujours préparer les extrémités des tuyaux à l'aide des outils de chanfreinage AquaRise avant le collage.
- Ne pas coller un joint au solvant sans savoir chanfreiné les extrémités des tuyaux.
- Utiliser uniquement des apprêts et colles à solvant AquaRise en suivant les directives IPEX.
- Ne pas utiliser d'autres colles pour raccorder les tuyaux, raccords et accessoires AquaRise.
- Suivre les directives de collage au solvant accompagnant ce produit.
- Suivre les directives d'installation AquaRise. Pour plus de détails visiter le site Web ipexaquarise.com

AVERTISSEMENT : ne pas utiliser de l'air ou des gaz comprimés avec les produits AquaRise^{MD}, ni se servir de ces fluides pour l'épreuve. Ne pas utiliser de dispositif de surpression pneumatique.

AVIS

Ne pas utiliser d'apprêt ou de colle à solvant en quantité excessive. Toute utilisation excessive d'apprêt ou de colle à solvant entraîne la formation de flaques dans les tuyaux et raccords, ce qui risque de provoquer une défaillance des produits et des dommages matériels. Toujours suivre les directives accompagnant chaque boîte d'apprêt et/ou de colle à solvant AquaRise.

Mettre suffisamment de colle à solvant pour remplir la partie la moins serrée du joint. En plus de remplir l'espace offert, de bonnes couches de colle pénètrent dans les surfaces, qui restent humides jusqu'à ce que le joint soit assemblé. Lorsque les couches de colle à solvant sur le tuyau et les raccords sont humides et fluides au moment de l'assemblage, elles ont tendance à se lier pour ne plus former qu'une seule couche.



De plus, lorsque la colle à solvant est humide, les surfaces sous-jacentes restent molles et ainsi, dans la partie du joint avec jeu serré, ces surfaces fusionneront.

Au fur et à mesure que le solvant s'évapore, la couche de colle à solvant et les surfaces dissoutes sèchent et durcissent; la résistance du joint augmentant du même coup. Les joints terminés ne doivent pas être manipulés tant qu'ils n'ont pas pris adéquatement. Se reporter au tableau des temps de prise à la page 31 pour plus de détails.

La résistance d'un joint augmente au fur et à mesure que la colle à solvant sèche. Pour savoir à quel moment les assemblages collés au solvant peuvent subir un essai sous pression, se reporter au tableau des temps de durcissement à la page 31.

Avant de commencer, rassembler les matériaux nécessaires au travail à faire (colle à solvant AquaRise une étape (1/2 po – 2 po)/apprêt et colle à solvant AquaRise deux étapes (2 1/2 po – 4 po), applicateur de la bonne dimension pour le diamètre des tuyaux et raccords à assembler, ruban à mesurer, crayon et outil à ébavurer).

Se procurer l'équipement de protection individuelle (EPI) adapté au projet (appareil respiratoire, lunettes et gants de sécurité et vêtements de protection).



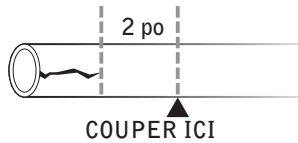
AVERTISSEMENT : ne pas utiliser de l'air ou des gaz comprimés avec les produits AquaRise™, ni se servir de ces fluides pour l'épreuve. Ne pas utiliser de dispositif de surpression pneumatique.

DIRECTIVES DE COLLAGE AU SOLVANT

1. Coupe du tuyau. Il est important de couper le tuyau d'équerre. Une coupe d'équerre permet de maximiser la surface de collage. Un tuyau se coupe facilement à l'aide d'un coupe-tube pour matière plastique, d'une scie à tronçonner ou d'une scie à dents fines. N'utilisez pas de scie alternative. Les outils utilisés pour la coupe des tuyaux doivent être conçus pour de la tuyauterie AquaRise et être en bon d'état



de fonctionnement, selon les recommandations du fabricant. Lorsqu'un tuyau est endommagé ou lorsque son extrémité est fissurée, effectuer une coupe à un minimum de 2 pouces (50 mm) au-delà de toute fissure visible. Il n'est pas recommandé de se servir d'un outil de coupe à cliquet car il pourrait fendre le tuyau s'il n'est pas bien utilisé et entretenu.



2. Préparation des extrémités du tuyau. Toujours chanfreiner les extrémités de tuyau. Utiliser les outils spécialement conçus à cette fin, fournis par IPEX. Ôter les bavures et la limaille de l'intérieur du tuyau à l'aide d'un couteau ou d'une lime

3. Nettoyage. À l'aide d'un linge propre et sec, essuyer l'emboîture du raccord et l'extrémité du tuyau pour en ôter la saleté et l'humidité.

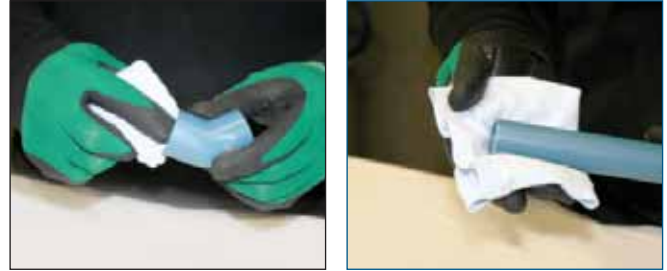
Outil à chanfreiner AquaRise pour diamètre de 1/2 po à 1 po



Outil à chanfreiner AquaRise pour diamètre de 1 1/4 po à 4 po



4. Montage à sec. Avant d'appliquer l'apprêt ou la colle à solvant, vérifier qu'il y a bien un ajustement serré dans les joints de raccordement (tuyaux, raccords et accessoires). La



réalisation d'un joint de qualité passe obligatoirement par un contact à sec entre un tuyau adéquatement chanfreiné et l'emboîture du raccord. Le tuyau à extrémité chanfreinée doit pénétrer facilement dans l'emboîture du raccord et entrer en contact avec la paroi intérieure de cette emboîture avant d'arriver en butée. Un ajustement serré adéquat se caractérise par le fait qu'il n'est pas possible d'insérer le tuyau sur plus de 1/3 à 2/3 de la profondeur de l'emboîture du raccord.



Ne pas coller au solvant des tuyaux, raccords ou accessoires lorsque l'ajustement n'est pas assez serré ou lorsque les tuyaux arrivent en butée au fond. Il n'est alors pas possible d'obtenir une bonne résistance des joints.

Ne pas coller au solvant des tuyaux, raccords ou accessoires lorsqu'il n'est pas possible d'insérer facilement un tuyau sur au moins 1/3 de la profondeur de l'emboîture du raccord. Cela pourrait en effet engendrer des contraintes excessives durant l'assemblage, et une rupture possible du joint.

5. Dimension de l'applicateur. Utiliser les applicateurs et les tampons fournis avec les colles à solvant AquaRise et en suivant ces directives. Il est essentiel d'avoir la bonne dimension d'applicateur pour mettre la quantité voulue d'apprêt et/ou de colle à solvant AquaRise sur les tuyaux, raccords et accessoires.

AVERTISSEMENT : ne pas utiliser de l'air ou des gaz comprimés avec les produits AquaRise™, ni se servir de ces fluides pour l'épreuve. Ne pas utiliser de dispositif de surpression pneumatique.

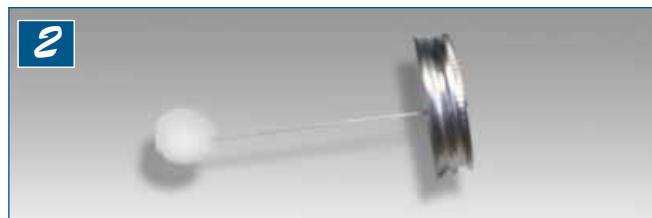
MÉTHODE DE COLLAGE AU SOLVANT « UNE ÉTAPE » POUR LES DIAMÈTRES DE 1/2 PO À 2 PO



IMPORTANT : pour les diamètres de 1/2 po à 2 po, utiliser uniquement la colle à solvant « Une Étape » AquaRise (Jaune). Ne pas utiliser d'apprêt avec la colle à solvant « Une Étape » AquaRise.



■ Mesurer la profondeur à l'intérieur de l'emboîture du raccord et marquer l'extérieur du tuyau à cette dimension. On utilise ainsi la bonne quantité de colle à solvant sur le tuyau et cette marque indique que le tuyau est entièrement inséré dans l'emboîture du raccord.



■ La boîte de colle une seule étape AquaRise contient un petit applicateur. Utiliser ce petit applicateur pour les diamètres de 1/2 po, 3/4 po et 1 po (12 mm, 19 mm et 25 mm). Un applicateur plus grand se trouve également dans ce carton. Utiliser le gros applicateur pour les diamètres de 1 1/4 po, 1 1/2 po et 2 po (32 mm, 38 mm et 50 mm).

Ne pas utiliser le gros applicateur pour les diamètres de 1/2 po, 3/4 po et 1 po (12 mm, 19 mm et 25 mm). Il peut en effet y avoir défaillance du joint lorsqu'on applique une trop grande quantité de colle « Une Étape ». Ne pas laisser la colle Une Étape s'accumuler à l'intérieur des raccords et accessoires.

Ne pas utiliser le petit applicateur pour les diamètres de 1 1/4 po, 1 1/2 po et 2 po (32 mm, 38 mm et 50 mm). Mettre une quantité suffisante de colle une seule étape sans perdre de temps et la conserver humide avant assemblage du joint.



■ Mettre une couche moyenne de colle à solvant une seule étape AquaRise sur l'extrémité chanfreinée du tuyau. Mettre la quantité de colle juste suffisante pour recouvrir le repère d'insertion dans l'emboîture tracé sur l'extérieur du tuyau. Appliquer la colle vigoureusement sur la surface du tuyau. Utiliser suffisamment de colle pour remplir le jeu entre le tuyau et le raccord, afin de ramollir les surfaces.

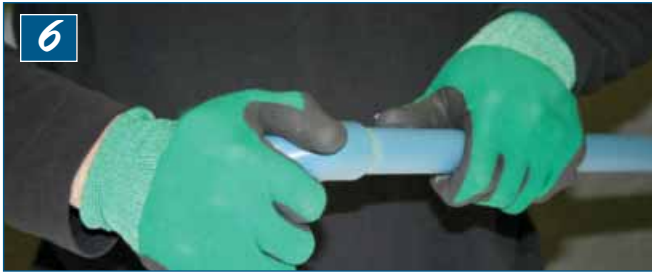


■ Enduire l'intérieur de l'emboîture du raccord d'une mince couche de colle à solvant une seule étape AquaRise et faire pénétrer cette couche dans la paroi de l'emboîture. Dans les petits diamètres, il est possible qu'il ne soit pas nécessaire de tremper l'applicateur une autre fois. Lorsque la couche est mince, il n'y a pas de risque d'accumulation de colle à l'intérieur du tuyau et du raccord. En enduisant l'emboîture du raccord d'une trop grande quantité de colle, le joint risque de se boucher et la paroi du tuyau ou du raccord de s'affaiblir par suite **au** ramollissement causé par les solvants emprisonnés.



■ Sans attendre, alors que la colle à solvant est encore humide, assembler le tuyau et le raccord, en faisant tourner le tuyau de 1/8 à 1/4 tour pendant l'insertion. Lorsque le tuyau arrive au fond de l'emboîture du raccord, arrêter de le faire tourner; autrement, on risque d'interrompre une fusion qui s'amorce.

AVERTISSEMENT : ne pas utiliser de l'air ou des gaz comprimés avec les produits AquaRise™, ni se servir de ces fluides pour l'épreuve. Ne pas utiliser de dispositif de surpression pneumatique.



■ Maintenir le tuyau et le raccord l'un dans l'autre 30 secondes environ, pour éviter tout déboîtement.



■ Un cordon de colle à solvant doit se former sur tout le périmètre de l'entrée de l'emboîture du raccord. À l'aide d'un linge propre et sec, enlever l'excès de colle à solvant de la surface du tuyau et du raccord.

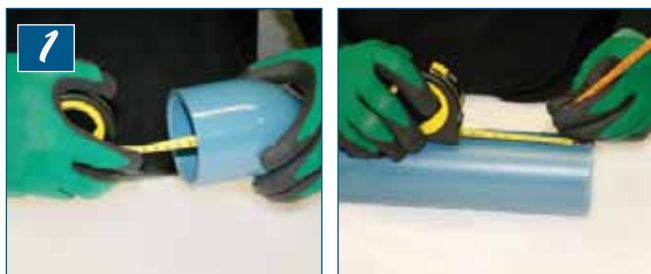
NOTES

AVERTISSEMENT : ne pas utiliser de l'air ou des gaz comprimés avec les produits AquaRise[®], ni se servir de ces fluides pour l'épreuve. Ne pas utiliser de dispositif de surpression pneumatique.

MÉTHODE DE COLLAGE AU SOLVANT « DEUX ÉTAPES » POUR DIAMÈTRES DE 2 1/2 PO À 4 PO



IMPORTANT : pour les diamètres de 2 1/2 po à 4 po, toujours utiliser l'apprêt AquaRise (Clair) et la colle à solvant AquaRise « Deux Étapes » (Jaune).



■ Mesurer la profondeur à l'intérieur de l'emboîture du raccord et marquer l'extérieur du tuyau à cette dimension. On utilise ainsi la bonne quantité d'apprêt et de colle à solvant sur le tuyau et cette marque indique que le tuyau est entièrement inséré dans l'emboîture du raccord.



■ Mettre de l'apprêt AquaRise à l'intérieur de l'emboîture du raccord.



■ Utiliser l'applicateur fourni dans la boîte d'apprêt. Enduire d'apprêt AquaRise l'extrémité du tuyau sur une longueur égale à la profondeur de l'emboîture du raccord. En insistant, faire pénétrer l'apprêt dans la surface du tuyau.



■ Remettre de l'apprêt AquaRise à l'intérieur de l'emboîture du raccord.



■ L'apprêt étant encore humide et les surfaces molles, à l'aide du tampon fourni, appliquer sur l'extrémité du tuyau une couche uniforme de colle à solvant « Deux Étapes » AquaRise, sur une longueur égale à celle de l'emboîture du raccord. Comme pour l'apprêt, appliquer en profondeur. Ne pas oublier d'utiliser suffisamment de colle deux étapes pour remplir le jeu entre le tuyau et le raccord.



■ Mettre une mince couche de colle à solvant « Deux Étapes » AquaRise sur l'intérieur de l'emboîture du raccord. De cette manière, il n'y a pas de risque d'accumulation de colle à l'intérieur du tuyau et du raccord. En enduisant l'emboîture du raccord d'une trop grande quantité de colle, le joint risque de se boucher et la paroi du tuyau ou du raccord de s'affaiblir suite au ramollissement causé par les solvants emprisonnés.

AVERTISSEMENT : ne pas utiliser de l'air ou des gaz comprimés avec les produits AquaRise™, ni se servir de ces fluides pour l'épreuve. Ne pas utiliser de dispositif de surpression pneumatique.



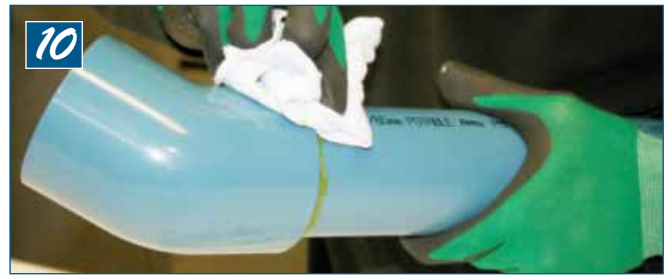
■ Appliquer une deuxième couche complète et uniforme de colle à solvant Deux Étapes AquaRise sur l'extrémité du tuyau. Après assemblage, essuyer l'excédent de colle à solvant sur le diamètre extérieur (DE) du tuyau.



■ Sans attendre, alors que la colle à solvant est encore humide, assembler le tuyau et le raccord, en faisant tourner le tuyau de 1/8 à 1/4 tour pendant l'insertion, si possible. Lorsque le tuyau atteint la butée de l'emboîture du raccord, arrêter de le faire tourner; autrement, on risque d'interrompre une fusion qui s'amorce.



■ Maintenir le tuyau et le raccord l'un dans l'autre 30 secondes environ, pour éviter tout déboîtement.



■ Un cordon de colle à solvant doit se former sur tout le périmètre de l'entrée de l'emboîture du raccord. À l'aide d'un linge propre et sec, enlever l'excès de colle à solvant de la surface du tuyau et de l'entrée de l'emboîture du raccord. Cela permet au solvant présent dans le joint de s'évaporer.

AVERTISSEMENT : ne pas utiliser de l'air ou des gaz comprimés avec les produits AquaRise[®], ni se servir de ces fluides pour l'épreuve. Ne pas utiliser de dispositif de surpression pneumatique.